

# OSTFILDERN – RUIT HEDELFINGER STRASSE

Siedlungswerk



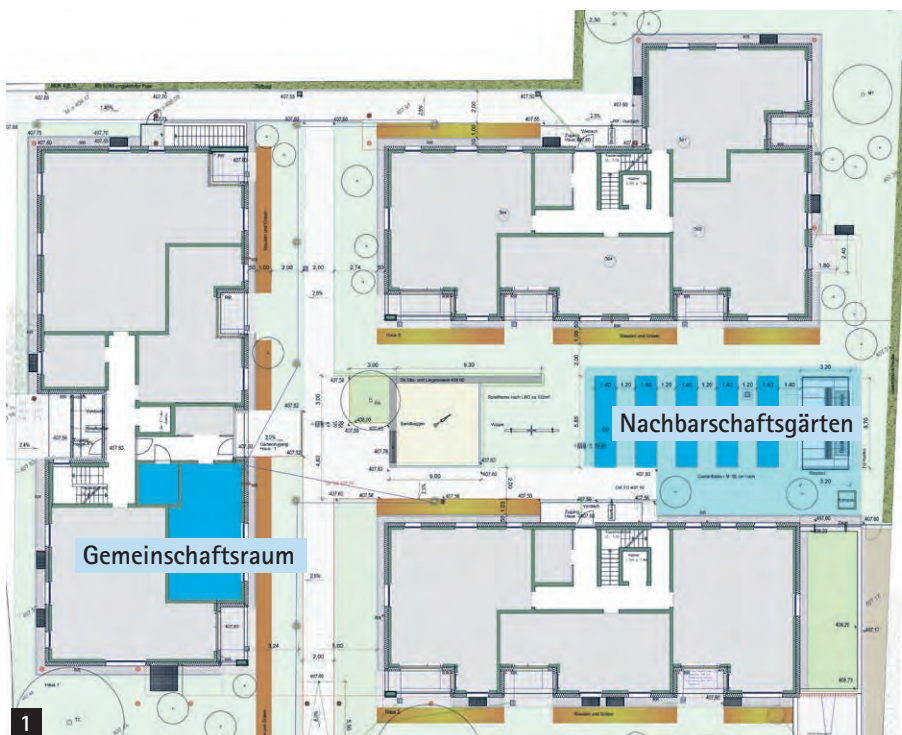
»AKTION NACHBARSCHAFT«  
DAS KONZEPT

# Aktion Nachbarschaft

Kennen Sie schon alle Ihre Nachbarn? Haben Sie einen grünen Daumen? Was nicht ist, kann ja noch werden!

Im Rahmen der »Aktion Nachbarschaft« begleitet Sie in der Anfangsphase die Mitarbeiterin im Gemeinwesen- und Quartiersmanagement des Siedlungswerks. Sie unterstützt bei der Umsetzung und Gestaltung von Initiativgruppen wie zum Beispiel: Sport und Bewegung, Familie und Kind, Garten und Gärtnern, Feste und Feiern.

Das Ziel ist es, eine gelingende und aktive Nachbarschaft aufzubauen. Als Treffpunkt im Quartier stehen Ihnen der Gemeinschaftsraum und die Nachbarschaftsgärten zur Verfügung.



1 | Lageplan  
2 | Beispiel urban gardening

## Die Nachbarschaftsgärten – urban gardening

Die Kräuter für Salat oder Suppe aus eigenem Anbau, geerntet vor der Haustür? Die fünf Hochbeete im Innenhof machen es möglich.

Nach Herzenslust können Sie mit gleichgesinnten Nachbarn Obst und Gemüse anbauen und dabei Kontakte knüpfen, vielleicht ein Gartenevent oder gemeinsame Kochabende planen.



# Der Gemeinschaftsraum

## Projektdate

- 24 geförderte Mietwohnungen
- 9 Mietwohnungen
- 2 Mietwohnungen für Wohngemeinschaften
- 1 Gemeinschaftsraum
- 1 Büro

## Projektentwicklung, Bauherr und Vermieter

Siedlungswerk GmbH  
Wohnungs- und Städtebau,  
Stuttgart

## Projektbeteiligte

Lebenshilfe Esslingen e.V.

## Architekten

Reichl, Sassenscheidt und Partner  
Dipl.-Inge. Freie Architekten BDA

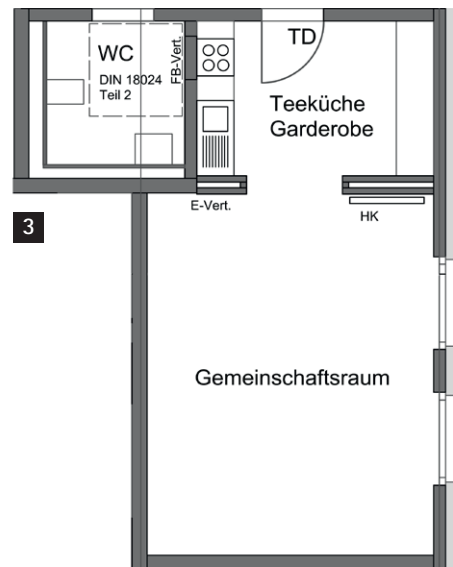
## Wohn- und Nutzfläche

ca. 2 450 m<sup>2</sup>

Der eigens als Treffpunkt konzipierte und mit einer Teeküche ausgestattete Gemeinschaftsraum bietet Ihnen die Möglichkeit Aktionen mit Gleichgesinnten durchzuführen.

Mithilfe eines Belegungsmanagements können Sie den Raum reservieren. Die Schlüssel- und Raumübergabe koordiniert die Lebenshilfe Esslingen e.V. nach Absprache während deren Kontaktzeiten vor Ort.

Neben der Nutzung für nachbarschaftliche Aktionen steht der Raum auch für private Feste und Feiern – wie beispielsweise Geburtstage, Taufen oder andere Familienfeiern – zur Verfügung; hierfür fällt ein kleines Nutzungsentgelt an.



- 3 | Gemeinschaftsraum
- 4 | Nachbarschaftstreff
- 5 | Lebenshilfe Esslingen

# Inklusive Wohngruppe

Die Lebenshilfe Esslingen e.V. eröffnet im Quartier zwei inklusive Wohngemeinschaften. Hier leben jeweils vier junge Erwachsene mit und ohne Behinderung. Die Menschen mit Behinderung werden von der Lebenshilfe Esslingen begleitet und unterstützt. Die Unterstützung kann durch die Mitbewohnerinnen und Mitbewohner ergänzt und zu einer Bereicherung für alle werden.



# Das Siedlungswerk

## Ihr sicherer Partner

Seit 1948 ist das Siedlungswerk als zuverlässiger und leistungsstarker Partner im Wohnungs- und Städtebau in Baden-Württemberg tätig. Wie die Region steht unser Unternehmen für Qualität und wirtschaftliche Stärke.

Mit unserer Stuttgarter Zentrale und unseren Geschäftsstellen in Freiburg, Heilbronn, Ravensburg, Rottweil, Schwäbisch Gmünd und Ulm sind wir für Sie vor Ort erreichbar und bestens mit den regionalen Gegebenheiten vertraut.

Seit unserer Gründung haben wir über 30 700 Haus- und Wohneinheiten gebaut. Wir verkaufen Häuser und Eigentumswohnungen, bieten Wohnraum in 5 000 Mietwohnungen und dazu gehörende Gewerbeeinheiten und verwalten und bewirtschaften ca. 22 300 Immobilien nach dem Wohnungseigentumsgesetz.

## Wohnraum schaffen

Mit unseren Bauprojekten schaffen wir Wohnraum und Lebensqualität: gesellschafts- und generationenübergreifend. Innovation und Qualität sind die Basis unserer Arbeit.

Deshalb loben wir regelmäßig Architekturwettbewerbe aus, um bedarfsgerechte Lösungen und möglichst optimale Ergebnisse zu erreichen.

Der Umgang mit den natürlichen Ressourcen spielt bei uns eine große Rolle. Bei der Energieversorgung unserer Gebäude setzen wir auf ganzheitlich ressourcenschonende Lösungen und investieren in zukunftsweisende Energiekonzepte.

Siedlungswerk GmbH  
Wohnungs- und Städtebau  
Gemeinwesenarbeit  
Katharina Seitz  
Heusteigstraße 27/29  
70180 Stuttgart

Telefon 0711 2381-276  
Telefax 0711 2381-310  
Katharina.Seitz@siedlungswerk.de  
www.siedlungswerk.de



## Bildnachweis

Titel: Uta Rometsch

Innenseiten: 123 RF, Bundesvereinigung Lebenshilfe e.V.

Rückseite: Andreas Körner

## Rechtlicher Hinweis

Die Wettbewerbs-, Planungsentwicklungs- und Referenzdokumentationen dienen lediglich der Darstellung der jeweiligen Projekthistorie. Der Ersteller weist ausdrücklich darauf hin, dass die Visualisierungen und Textangaben im Einzelnen keine Angaben zur tatsächlichen baulichen Realisierung darstellen. Insoweit handelt es sich nicht um tatsächliche Inhalte von Verkaufsunterlagen, sondern um eine exemplarische Darstellung einer Projekthistorie.